

नीतीश मिश्रा



मंत्री
ग्रामीण विकास विभाग
एवं
समाज कल्याण विभाग
बिहार

पत्रांक 358/नि.

दिनांक 23/5/14

प्रधान सचिव,
अनुसूचित जाति, जनजाति कल्याण विभाग,
बिहार, पटना ।

मधुबनी जिलान्तर्गत मेरे विधान सभा निर्वाचन क्षेत्र— झंझारपुर अनुमंडल मुख्यालय स्थित “ललित नारायण जनता महाविद्यालय” ल०ना०मि० विश्वविद्यालय दरभंगा की अंगीभूत ईकाई है । यह महाविद्यालय मेरे विधान सभा क्षेत्र का एक मात्र अंगीभूत महाविद्यालय है, जिसमें दूर-दराज से हजारों की संख्या में छात्र-छात्राएँ अध्ययन के लिये नामांकन कराते हैं । महाविद्यालय में छात्रावास की सुविधा नहीं रहने के कारण छात्रों को आवासन में काफी कठिनाईयों का सामना करना पड़ता है, जिससे उनका पठन-पाठन प्रभावित होता है । महाविद्यालय परिसर में पर्याप्त खाली भूमि उपलब्ध है, जिसपर छात्रावास निर्माण हेतु महाविद्यालय परिवार की ओर से अनापत्ति प्राप्त है । महाविद्यालय की भूमि का एक नजरी नक्शा संलग्न किया जा रहा है ।

इस महाविद्यालय के 5243 छात्र-छात्राओं में से 886 छात्र-छात्राएँ अनुसूचित जाति/जनजाति के हैं । आर्थिक विपन्नता के कारण अनुसूचित जाति/जनजाति की ये छात्र-छात्रायें निजी मकान मालिकों के घर किराया लेकर पठन-पाठन में व्यय करने में समर्थ नहीं है । अतएव इनके आवासन के लिये उपस्कर सहित सुविधायुक्त कल्याण छात्रावास की आवश्यकता है ।

वर्णित परिप्रेक्ष्य में छात्र हित में ललित नारायण जनता महाविद्यालय, झंझारपुर में छात्र-छात्राओं के आवासन की सुविधा की दृष्टि से छात्रावास के निर्माण हेतु समुचित कार्रवाई करना चाहेंगे ।

शुभकामनाओं के साथ,

Nitish Mishra
(नीतीश मिश्रा) 23.5.14

ललित नारायण जनता महाविद्यालय

झंझारपुर(मधुबनी)
(ललित नारायण मिथिला विश्वविद्यालय की अंगीभूत इकाई)



पत्रांक LNJC/8/14/14

दिनांक 23/5/14

सेवा में,

प्रधान सचिव

अनुजाति/जनजाति कल्याण विभाग
पटना।

विषय :- अनापत्ति प्रमाण पत्र देने के संबंध में।

महाशय,

उपर्युक्त विषयक संदर्भ में सूचित करना है कि ल0ना0 जनता महाविद्यालय, झंझारपुर, ल0ना0 मिथिला विश्वविद्यालय, दरभंगा अर्न्तगत अंगीभूत महाविद्यालय है। इस महाविद्यालय में कुल 5243 छात्र/छात्रा अध्ययनरत है। जिसमें छात्र सं0 बल इस प्रकार है :-

अनुसूचित जाति छात्र/छात्राओं की सं0-	886
अतिपिछड़ा छात्र/छात्राओं की सं0-	2338
सामान्य छात्राओं की सं0-	610
सामान्य छात्रों की सं0-	1409
कुल-	5243

अतः श्रीमान से अनुरोध है कि महाविद्यालय भूखण्ड पर छात्रावास निर्माण हेतु अग्रतर कार्यवाही करने की कृपा करेंगे। इसके लिए महाविद्यालय प्रशासन को किसी प्रकार की आपत्ति नहीं है।

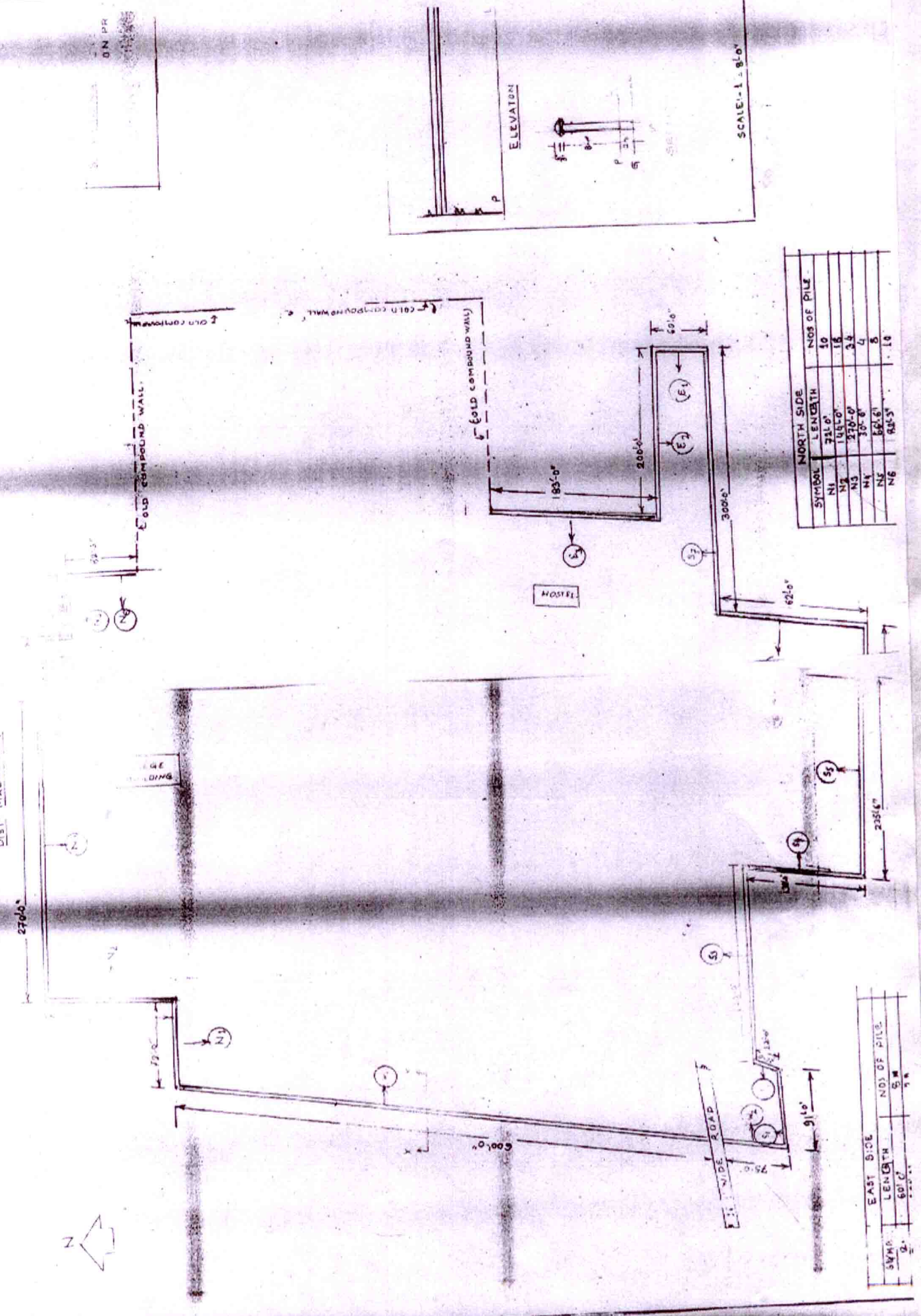
विश्वासभाजन

23/5/14

प्रधानाचार्य

Prof in charge
L.N Janta. College
Jharkhand (Madhuban)

MAP OF THE REMAINING PART OF COMPOUND WALL OF LAIT NAGATAN JAIL DIST. MADRAS



ON PR

ELEVATION



SCALE: 1" = 80'

NORTH SIDE		NOS OF PILE
SYMBOL	LENGTH	
N1	711.0'	10
N2	445.0'	8
N3	270.0'	3.8
N4	30.8'	4
N5	62.5'	5
N6	62.5'	10

EAST SIDE		NOS OF PILE
SYMBOL	LENGTH	
N4	62.5'	5
N5	62.5'	5